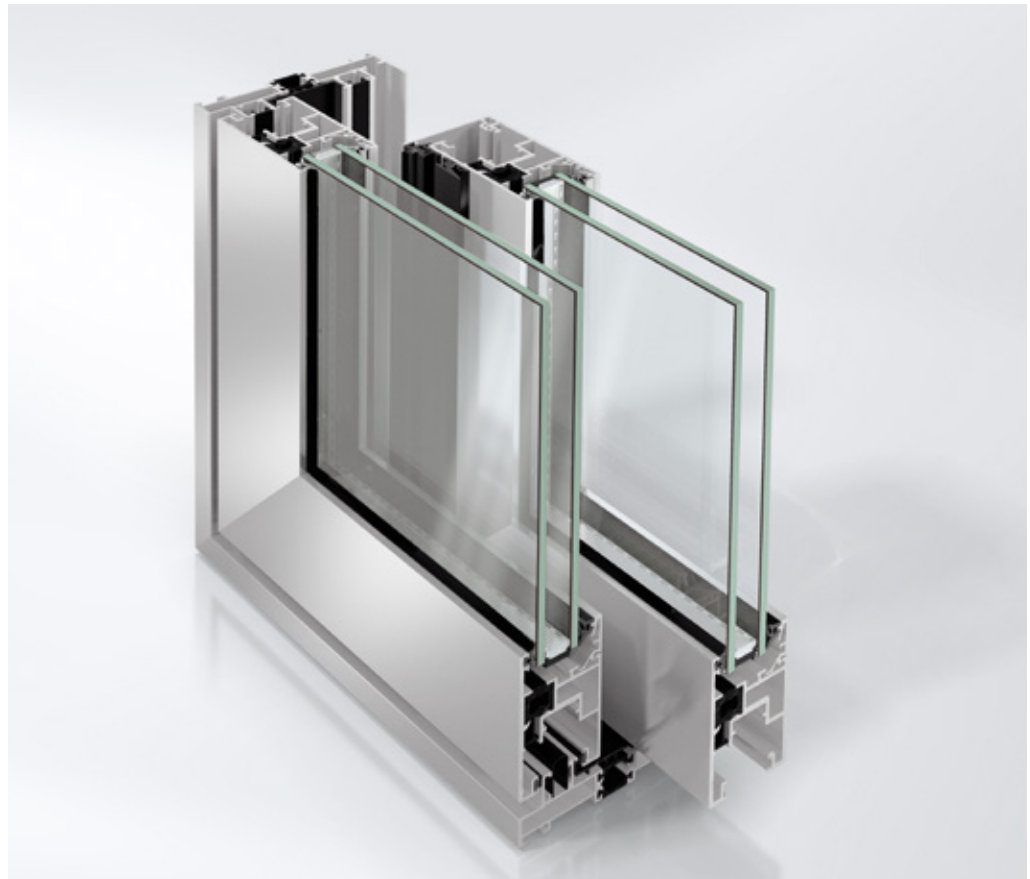


Schüco Schiebe- und Hebeschiebesystem ASS 50

Schüco Sliding and Lift-and-Slide System ASS 50

Wärmege­däm­mte Schiebe- und Hebeschiebe­kon­struk­tion mit hochwertigen Flügel­rah­men und schmalen Ansichts­brei­ten

Thermally insulated sliding and lift and slide construction with high-quality vent frame and narrow face widths



Schüco Schiebe- und Hebeschiebesystem ASS 50
Schüco Sliding and Lift-and-Slide System ASS 50

Das Schüco Schiebe- und Hebeschiebesystem ASS 50 bietet gute Wärmedämmung auf Basis einer ausgereiften Flügelrahmenkonstruktion – mit geringen Ansichtsbreiten für lichtdurchflutete Räume. Mit dem komplett verdeckt liegenden Antriebssystem Schüco e-slide als Ausstattungsoption lassen sich selbst raumhohe Elemente einfach und sicher auf Knopfdruck öffnen, schließen und verriegeln.

The Schüco Sliding and Lift-and-Slide System ASS 50 offers good thermal insulation based on a sophisticated vent frame construction – with minimal face widths for rooms that are flooded with light. With the fully concealed Schüco e-slide drive system as an equipment option, even floor-to-ceiling units can be opened, closed and locked easily and safely at the touch of a button.

Technische Informationen Technical information	
Abmessungen Dimensions	
Maximales Flügelgewicht Maximum vent weight	400 kg
Maximale Flügelbreite Maximum vent width	3.000 mm
Maximale Flügelhöhe Maximum vent height	3.000 mm
Maximale Glasstärke Maximum glass thickness	32 mm
Prüfungen und Normen Tests and standards	
Wärmedämmung nach DIN EN ISO 10077-2 Thermal insulation in accordance with DIN EN ISO 10077-2	U _w -Wert ab 2,0 W/(m ² K) U _w value from 2.0 W/(m ² K)
Windlastwiderstand nach DIN EN 12210 * Wind load resistance in accordance with DIN EN 12210 *	Bis Klasse B5 Up to class B5
Schlagregendichtheit nach DIN EN 12208 ** Watertightness in accordance with DIN EN 12208 **	Bis Klasse 9A Up to class 9A
Luftdurchlässigkeit nach DIN EN 12207 Air permeability in accordance with DIN EN 12207	Bis Klasse 4 Up to class 4
Einbruchhemmung nach DIN EN 1627 (DIN V ENV 1627) ** Burglar resistance in accordance with DIN EN 1627 (DIN V ENV 1627) **	Bis Klasse RC 2 (WK2) Up to class RC 2 (WK2)
Schalldämmung nach DIN EN ISO 140-3 ** Sound reduction in accordance with DIN EN ISO 140-3 **	Bis 40 dB Up to 40 dB
Bedienkräfte nach DIN EN 13115 Operating forces in accordance with DIN EN 13115	Klasse 1 Class 1
Mechanische Beanspruchung nach DIN EN 13115 Mechanical loading in accordance with DIN EN 13115	Klasse 4 Class 4
Dauerfunktion nach DIN EN 12400 Resistance to repeated opening and closing in accordance with DIN EN 12400	Klasse 2 Class 2

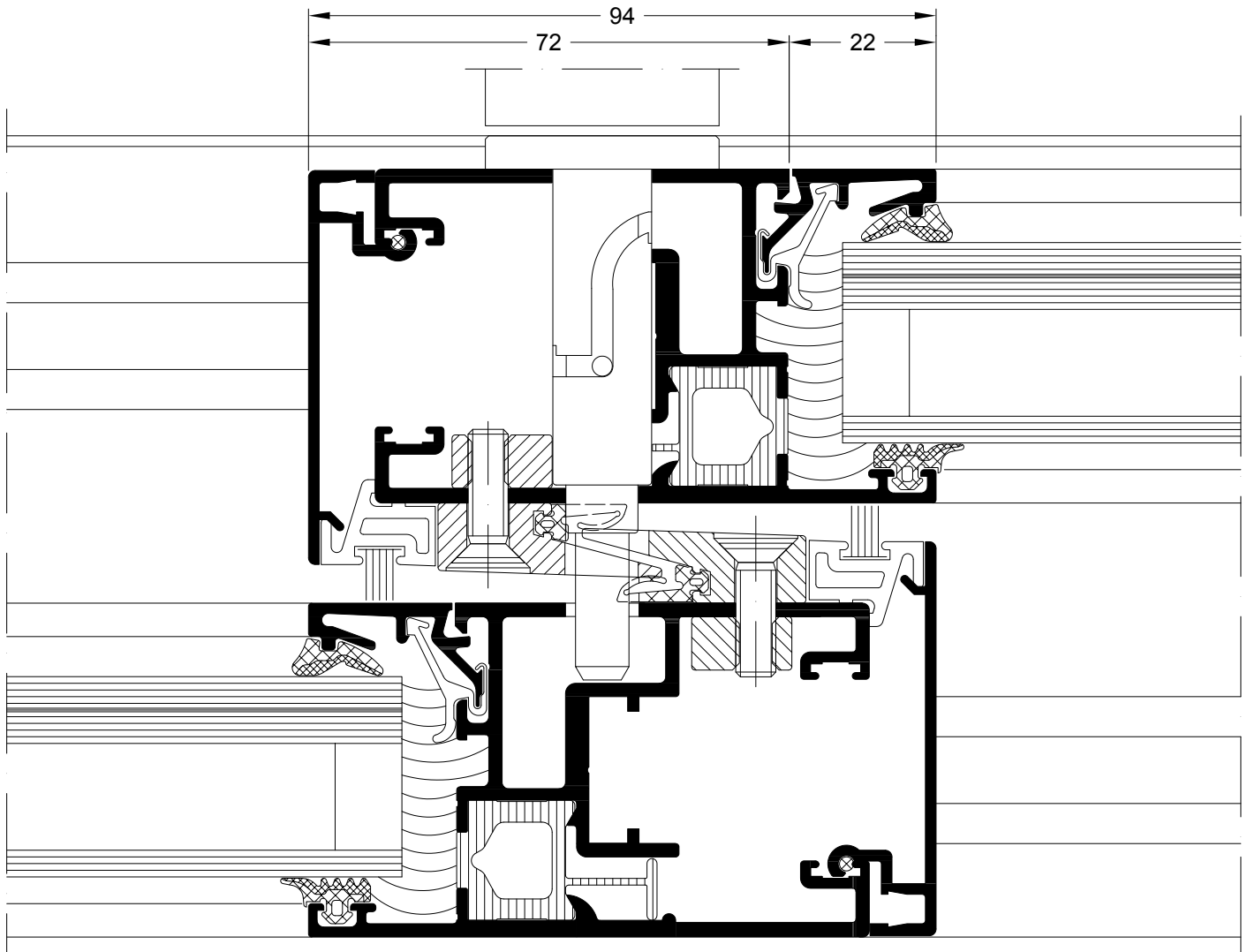
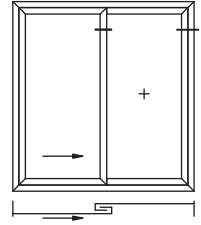
* Durchbiegungsverhalten profil- und größenabhängig
The amount of deflection will depend on the profile and size

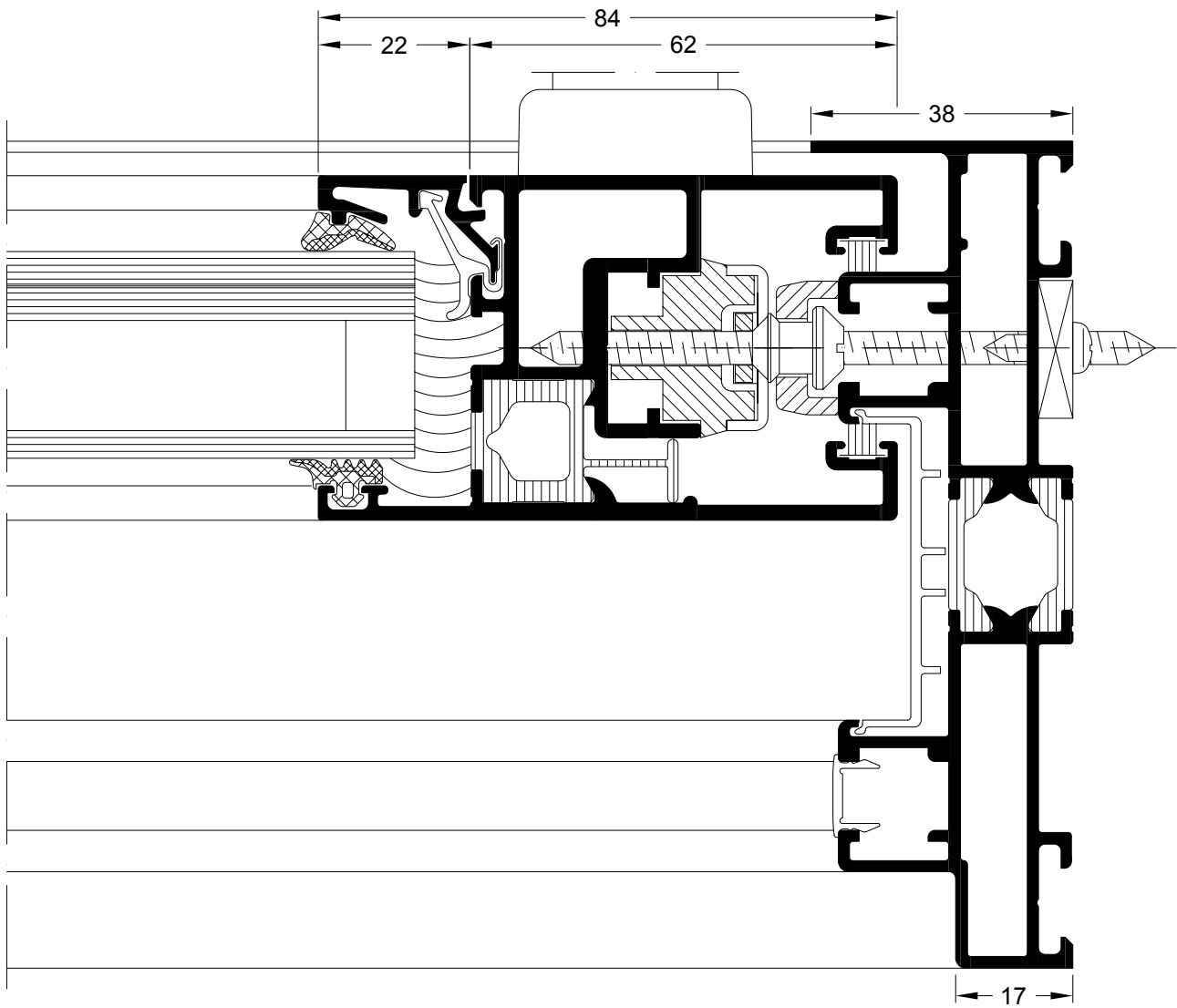
** Abhängig von der Ausführung
Depending on the design

Anwendungsbeispiele Schiebesysteme

Examples of sliding systems

Schüco Schiebesystem ASS 50, Typ 2A/1, WK2 (RC 2)
Schüco Sliding System ASS 50, type 2A/1, WK2 (RC 2)







Ob als Schiebe-, Schiebe- und Hebeschiebe-, Faltschiebe- oder als Parallel-Abstell-Kippsystem (PASK) – mit Aluminium Systemlösungen von Schüco lassen sich hoher Bedienkomfort, Wärmedämmung und Design perfekt mit dem Thema Sicherheit und Einbruchhemmung kombinieren. Alle Systeme bieten in puncto Technik und Design eine Ausstattungs- und Gestaltungspalette, die allen Anforderungen im Objektbau und privaten Wohnbau gerecht wird.

Be it a sliding, sliding and lift-and-slide or folding/sliding, or tilt/slide systems, the aluminium system solutions from Schüco allow a high level of user comfort, thermal insulation and design to be perfectly combined with security and burglar resistance. In terms of technology and design, all the systems offer a range of fittings and design options which meet all the requirements of commercial and private residential projects.

Übersicht der Schiebesysteme nach DIN V ENV 1627 (DIN EN 1627)
Overview of sliding systems in accordance with DIN V ENV 1627 (DIN EN 1627)

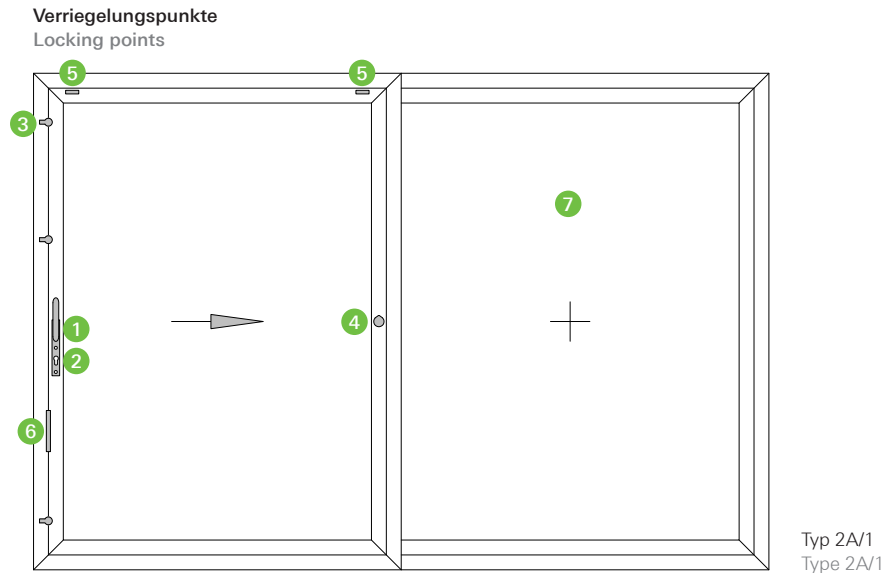
Schüco Schiebesystem Schüco sliding system	Widerstandsklasse Security class			
	WK1 / P2A	WK2 (RC 2) / P2A	WK3 (RC 3) / P2A	WK4 (RC 4) / P2A
Schiebesysteme Sliding Systems				
ASS 77 PD.NI	■	■		
ASS 50	■	■		
ASS 50.NI	■	■		
ASS 43 / ASS 48	■	■		
ASS 39 SC	■	■		
Schiebe- und Hebeschiebesysteme Sliding and Lift-and-Slide Systems				
ASS 70.HI	■	■	■*	
ASS 50	■	■		
ASS 50.NI	■	■		
Faltschiebesysteme Folding / Sliding Systems				
ASS 80 FD.HI	■	■		
ASS 70 FD	■	■		
Parallel-Abstell-Schiebe-Kippsystem Tilt/slide Systems				
AWS 60	■	■		
AWS 60 SL	■	■		
AWS 60 RL	■	■		
AWS 60.HI	■	■		
AWS 60 SL.HI	■	■		
AWS 65	■	■		
AWS 65 SL	■	■		
AWS 65 RL	■	■		
AWS 65 BS	■	■		
AWS 70.HI	■	■		
AWS 70 SL.HI	■	■		
AWS 70 RL.HI	■	■		
AWS 75.SI	■	■		
AWS 75 SL.SI	■	■		
AWS 75 RL.SI	■	■		
AWS 90.SI+	■	■		

Die Ausführungen WK1, WK2 (RC 2) und WK3 (RC 3) sind nur mit schubfestem Verbund möglich
The WK1, WK2 (RC 2) and WK3 (RC 3) designs are only possible with a fixed insulating bar

* Auf Anfrage
On request

Einbruchhemmende Schiebesysteme

Burglar-resistant sliding systems



- 1 Handhebel abschließbar, einseitig
Lockable handle on one side
- 2 Sicherheitszylinder
Security cylinder
- 3 Blendrahmenverriegelung
Outer frame locking point
- 4 Zusatzverriegelung im Mittelpunkt
Additional locking point in the interlock section
- 5 Aushebesperre
Anti-lift-out device
- 6 Typenschild (optional)
Classification plate (optional)
- 7 Sicherheitsglas Schüco Protect
Schüco Protect security glass

Mindestvorgaben

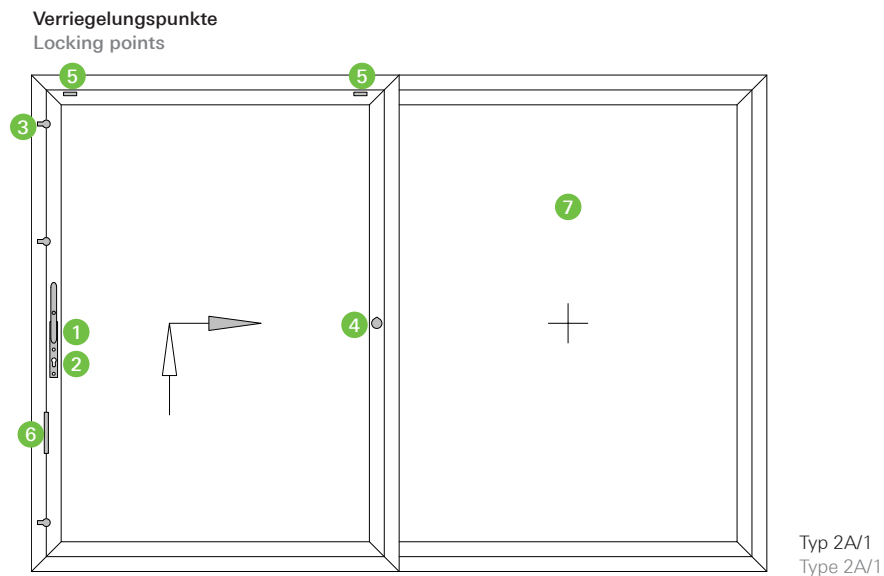
- Grundbeschlag mit Standardverriegelungspunkten und zusätzlichem Sicherheitsbeschlag WK2 (RC 2)
- Eingesetzte Verglasung aus P4A Schüco Protect Sicherheitsglas nach DIN EN 356

Minimum requirements

- Basic fittings with standard locking points and additional security fittings, WK2 (RC 2)
- The glazing used must be P4A Schüco Protect security glass conforming to DIN EN 356

Einbruchhemmende Schiebe- und Hebeschiebesysteme

Burglar-resistant sliding and lift-and-slide systems



- 1 Handhebel abschließbar, einseitig
Lockable handle on one side
- 2 Sicherheitszylinder
Security cylinder
- 3 Blendrahmenverriegelung
Outer frame locking point
- 4 Zusatzverriegelung im Mittelpunkt
Additional locking point in the interlock section
- 5 Aushebesperre
Anti-lift-out device
- 6 Typenschild (optional)
Classification plate (optional)
- 7 Sicherheitsglas Schüco Protect
Schüco Protect security glass

Mindestvorgaben

- Grundbeschlag mit Standardverriegelungspunkten und zusätzlichem Sicherheitsbeschlag WK2 (RC 2)
- Eingesetzte Verglasung aus P4A Schüco Protect Sicherheitsglas nach DIN EN 356

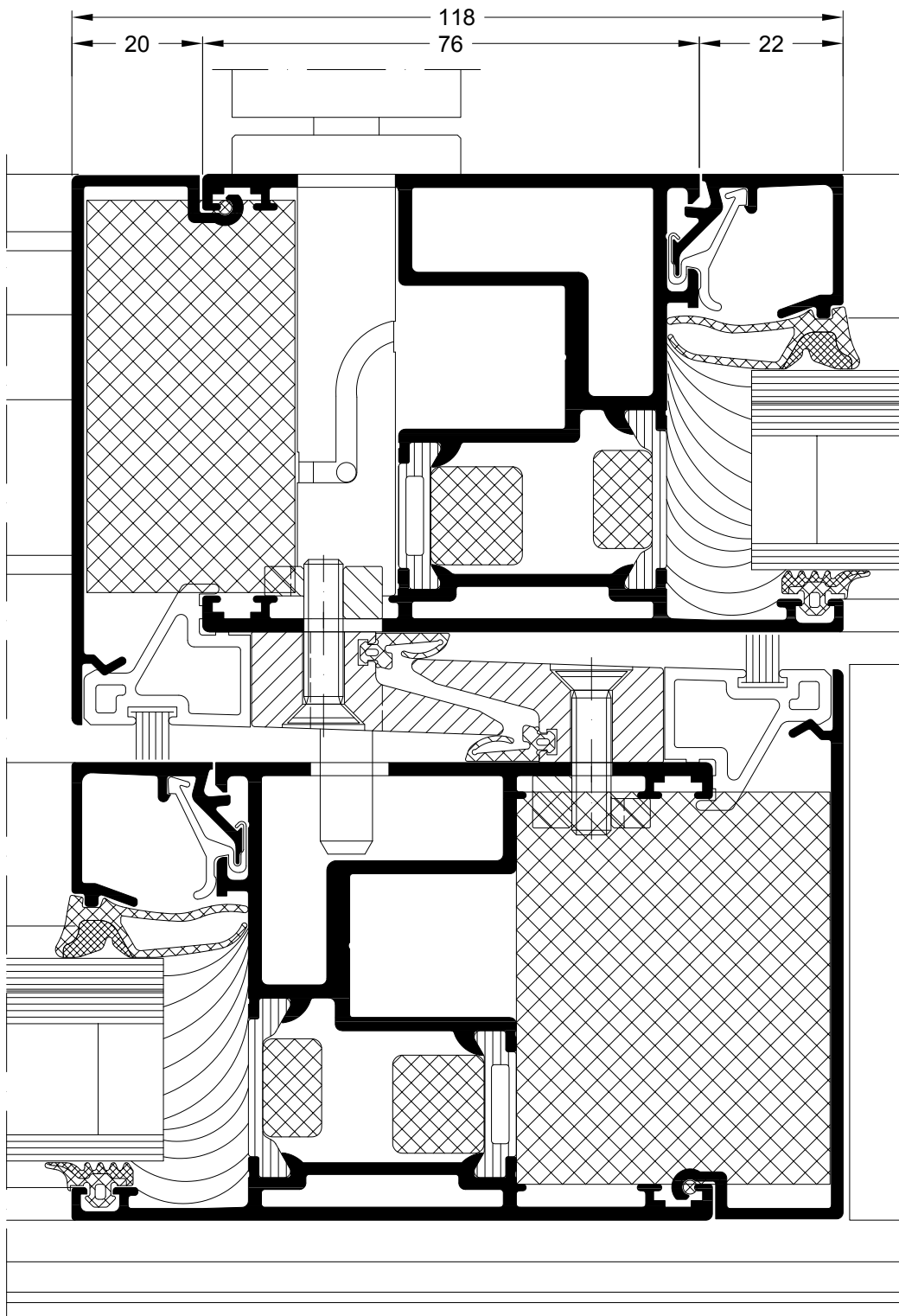
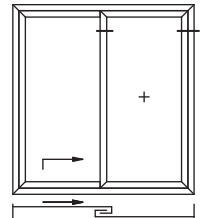
Minimum requirements

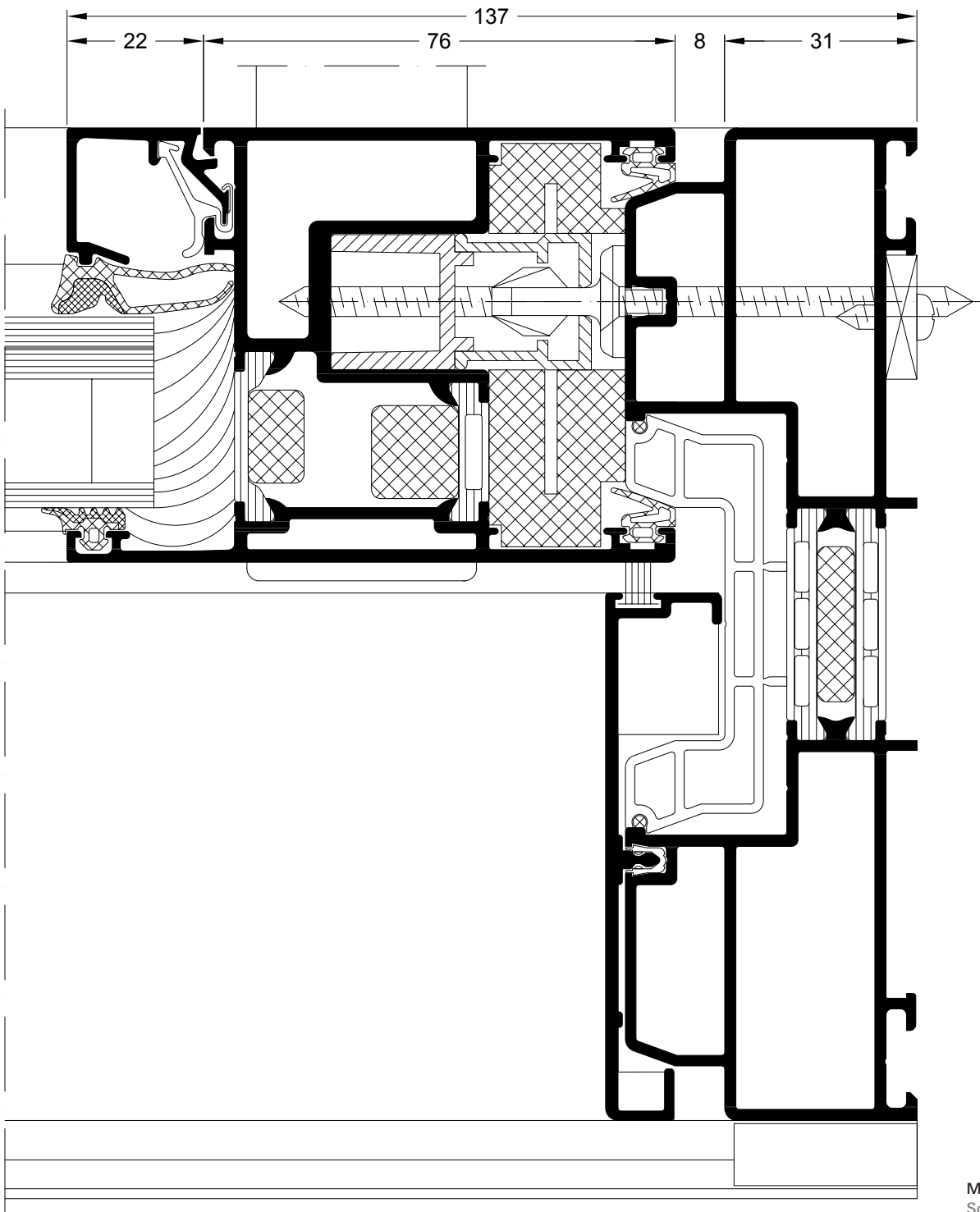
- Basic fittings with standard locking points and additional security fittings, WK2 (RC 2)
- The glazing used must be P4A Schüco Protect security glass conforming to DIN EN 356

Anwendungsbeispiele Schiebe- und Hebeschiebesysteme

Examples of sliding and lift-and-slide systems

Schüco Schiebe- und Hebeschiebesystem ASS 70.HI, WK2 (RC 2)
Schüco Sliding and Lift-and-Slide System ASS 70.HI, WK2 (RC 2)





Maßstab 1:1
Scale 1:1